

MetaDecor: Een andere kijk op architectuur

De tijd is voorbij dat gevels van gebouwen louter bestaan uit beton- of natuursteen, glas of hout. De klimaatgevel en de expressieve tweede façade heeft definitief haar intrede gedaan in de bouw. Op haar website en in haar documentatie wijst MetaDecor op een mogelijke nieuwe wereld van gevelelementen voor de renovatie- woning en utiliteitsbouw. MetaDecor werkt aan een nieuwe generatie van producten, waarbij er een verbinding ontstaat tussen design en techniek. MetaDecor levert en monteert gevelelementen, van o.a. strekmetaal, met glasvezel versterkt beton en Etalbond, hekwerken, balustrades en luifels voor utiliteit- en woningbouw. Bij alle werkzaamheden, zoals advies, ontwerp, engineering en montage (realisatie), staan inventiviteit, kennis en realisme centraal. Vervolgens gebruikt MetaDecor creativiteit en technische kennis om verrassende oplossingen te vinden voor alles op en aan de gevel. MetaDecor staat architectenbureaus en/of hun opdrachtgevers, aannemers ter zijde bij het engineeren en realiseren van hun ontwerp en product. Door te werken met een team van vakkundige en gemotiveerde medewerkers wil MetaDecor graag uw partner zijn voor het realiseren van uw unieke opdracht!

Referentie projecten.

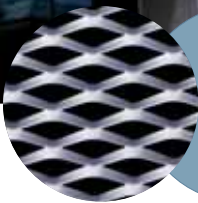


Verbouwing NAI.

Museumpark 25
3015 CB Rotterdam

Architect: Jo Coenen & Co Architecten
Opdrachtgever: van Omme en de Groot
Uitvoering: 2011
Realisatie: Bekleding volume met variabel strekmetaal panelen

Product: **MDStrekmetaal** type
MDGate variabel

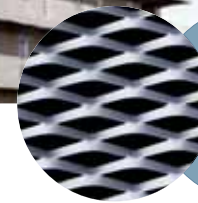


Boogie Woogie.

Piet Mondriaanlaan
Amersfoort

Architect: Crepain Binst Architecten
Opdrachtgever: Heilijgers Bouw
Uitvoering: 2011
Realisatie: volledig bekleden van gevel, galerijen en balkons

Product: **MDStrekmetaal** type
MD 62,5.25,5.(9,1)



Verbouwing Ikea Duiven.

Biograaf 2
6921 EV Duiven

Architect: Architectenbureau Knevel
Opdrachtgever: Ikea Beheer
Uitvoering: 2011
Realisatie: Gevel met strekmetaal en lamellen

Producten: **MDStrekmetaal** type
MD 115.48.17.(1,5 mm)



Parkeergarage Catalyst TU/e - terrein.

Den Dolech 2
5612 AZ Eindhoven

Architect: Inbo
Opdrachtgever: Ban Bouw
Uitvoering: 2011
Realisatie: Gevel met strekmetaalpanelen in kader en beddenhaaksysteem (MD Resto)

Producten: **MDStrekmetaal** type
MD 160.40(52).24.(2 mm)

MDResto





Spoorparkeergarage Medimall Rotterdam.

Stolwijkstraat 10
Rotterdam

Architect: BAART Architecten
Opdrachtgever: BAM Wegen
Uitvoering: 2011
Realisatie: Plintafwerking met stalen beukentakken MD Alberi®

Product: **MDAlberi** (Staal)



Brandweerpost Alblasserdam.

Nic. Beetsstraat 5
2951 XM Alblasserdam

Architect: Sturm Architecten
Opdrachtgever: Bouwbedrijf De Vries en Verburg
Uitvoering: 2011
Realisatie: Torrentje van MD Strekmetaal

Producten: Torrentje van aluminium constructie met **MDStrekmetaal** type MD 200.80.24 (2mm)



Kantoor Bouwbedrijf Denys.

Industrieweg 124
B-9032 Wondelgem (België)

Architect: Crepain Binst Architecten
Opdrachtgever: Bouwbedrijf Denys
Uitvoering: 2011
Realisatie: Geïsoleerde gevel met strekmetaal

Product: **MDStrekmetaal** type MD 160.40(52).24.(2 mm)



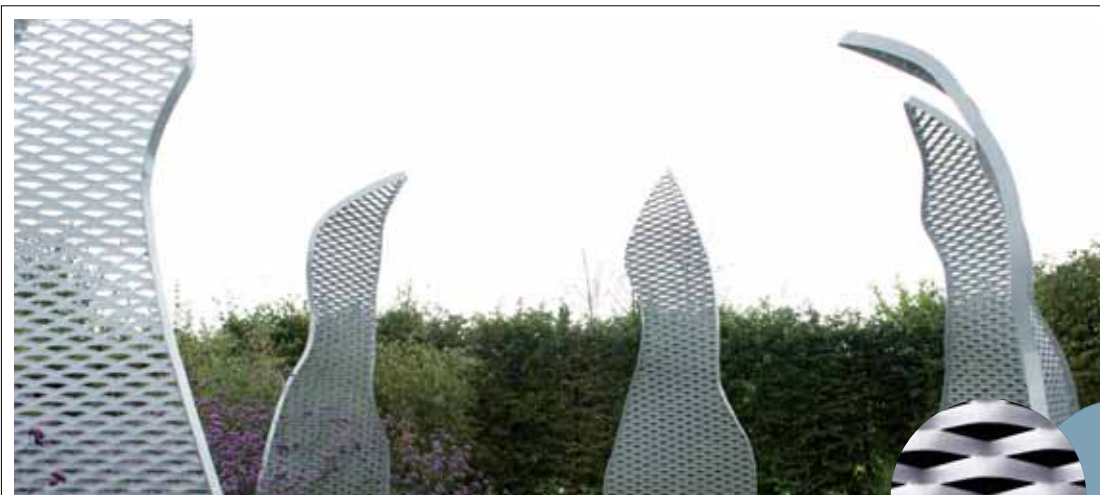
Wisselplein Blok A.

Lelystad

Architect: Inbo Architecten
Opdrachtgever: Smit's bouwbedrijf
Uitvoering: 2011
Realisatie: Leveren en monteren van strekmetaal panelen inclusief achterconstructie

Product: **MDStrekmetaal** type 200.70.20,6(2 mm) Aluminium





Kunstwerk met strekmetaal in Appeltern.

Walstraat 2a
6629 AD Appeltern

Architect: Wilma Lanke, Michiel Schouteten
Opdrachtgever: De Koning Creaties
Uitvoering: 2011
Realisatie: Bladeren en een steen van strekmetaal

Producten: **MDStrekmetaal** type MD 115.48.20



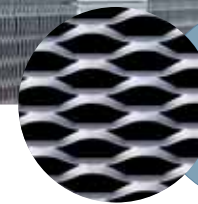
Kantoor KPMG.

Prins Willem Alexanderkwartier
Prinses Catharine Amalia straat, Den Haag

Architect: Meyer en Van Schooten
Opdrachtgever: Dura Vermeer Bouw Leidschendam
Uitvoering: 2010
Realisatie: Gevel parkeergarage met MD Strekmetaal

Product: **MDStrekmetaal** type MD 100.34.10 (2 mm) Aluminium

MDFonti



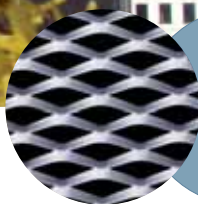
Cultureel Centrum Ieper.

Alphonse Vandenpeereboomplein zn
8900 Ieper (België)

Architect: BURO11
Opdrachtgever: Alheembouw
Uitvoering: 2010
Realisatie: Gevelbekleding met strekmetaal

Product: **MDStrekmetaal** type MD 76.35.11 (0,6 mm) Koper

MDClips



Medisch Centrum voor Dieren.

Isolatorweg 45
1014 AS Amsterdam

Architect: Dedato Amsterdam
Opdrachtgever: Dijkham bouw
Uitvoering: 2010
Realisatie: Gevelbekleding met strekmetaal

Product: **MDStrekmetaal** type MD 200.80.24 (3 mm) Aluminium

MDClips





Depot Stedelijk Museum.

Amsterdam

Architect: Dedato ontwerpers
 Opdrachtgever: Heren 2
 Uitvoering: 2010
 Realisatie: Een voorbeeld van vele andere projecten die MetaDecor heeft toegepast. Luiken met IPE fijn

Product: bezaagd hout, 2x behandeld met brandwerende verf 2, lak hoogzijdeglans
 Houten toegangsdeuren



Haarlem College.

Broekweg 1
 2035 LE Haarlem

Architect: DP6 architectuurstudio
 Opdrachtgever: Heijmans Bouw
 Uitvoering: 2010
 Realisatie: Speedgate en erfafscheiding met strekmetaal

Producten: **MDStrekmetaal** type MD 100.34.10 (3mm) Aluminium



Vloer Het Zelf.

George Stephensonstraat 9
 8013 NL Zwolle

Architect: AL Architectuur
 Opdrachtgever: Louis Wijnhout
 Uitvoering: 2010
 Realisatie: Aluminium dakopbouw met MD Strekmetaal als paneelvulling

Product: **MDStrekmetaal** type MD 200.80.24 (2 mm) Aluminium



Vrijstaande woning.

De laan van de 17 september 7
 Arnhemse uitbreidingswijk Schuytgraaf

Architect: Jeroen Helder, Servie Boetzkes
 Opdrachtgever: Fam. Van Trienen
 Uitvoering: 2010
 Realisatie: Gevelbekleding met strekmetaal

Product: **MDStrekmetaal** type MD 110.52.24 (2mm)



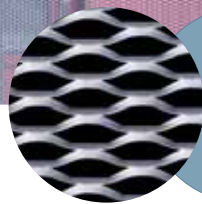


Brandweerkazerne Nieuwddorp.

Havenweg 30A
4455 AP Nieuwddorp

Architect: Rothuizen van Doorn 't Hoofd
Opdrachtgever: Fraanje
Uitvoering: 2010
Realisatie: Gevelbekleding met strekmetaal.

Product: **MDStrekmetaal** type
MD 100.34.10 (2mm)



Facet te Utrecht.

Hertogswetering 159
3543 AS Utrecht

Architect: van Tilburg Ibelings von
Behr architecten
Opdrachtgever: Bouwbedrijf Berghege
Uitvoering: 2009-2010

Realisatie: Gevelbekleding met strekmetaal

Product: **MDStrekmetaal** type
MD 115.40(48).20 (2 mm)
Aluminium



Sodae Huis.

Kostverlorenkade 1
1183 TL Amstelveen

Architect: VMX Architecten
Opdrachtgever: VMX Architecten
Uitvoering: 2010
Realisatie: Toegangspoor met strekmetaal

Product: **MDStrekmetaal** type
MD 76.31.11 (2 mm)



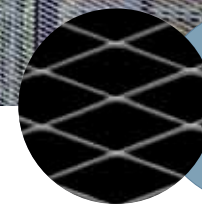
ING Haarlemmerweg PC en PD.

Haarlemmerweg 520
1014 BL Amsterdam

Architect: Royal Haskoning Architecten
Opdrachtgever: Bam Utiliteitsbouw
Uitvoering: 2009-2010
Realisatie: Erfafscheiding en noodtrappenhuis
bekleding van gewalst strekmetaal

Product: **MDStrekmetaal** type
MD 62.5.27.3,6 (3 mm) Staal

Kader gezette kant van strekmetaal



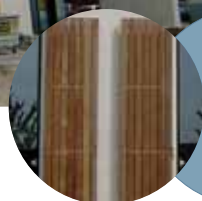


Houten Luiken Kantoorpanden.

Toetsenbordenweg 22-26
Amsterdam

Architect: Dedato Amsterdam
Opdrachtgever: Pleijsierbouw
Uitvoering: 2009
Realisatie: Houten luiken met scharnieren

Product: Houten toegangsdeuren

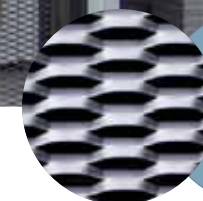


Woonwijk Cronenburgh.

Loenen a/d Vecht

Architect: Humblé Neuhof
Opdrachtgever: Van Wijk Nieuwegein
Uitvoering: 2008
Realisatie: Balustrade, trapleuningen doorvalbeveiliging luifels en erfafscheiding.

Product: Doorvalbeveiliging met MD Strekmetaal type MD 43.13.2,5 (2mm) en balustrade van spijlenhekwerk.

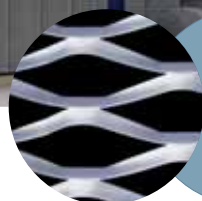


Nieuwbouw datacentrum Solcon.

Laan van de Ram 39
7324 BW Apeldoorn

Architect: Brink en Fler
Opdrachtgever: Bouwbedrijf B.J. van der Steeg Genemuiden
Uitvoering: 2009
Realisatie: Gevelconstructie met MD Fonti® en strekmetaal

Product: MD Strekmetaal type MD 200DL.65(70) (DC).20,6 (2 mm) Aluminium

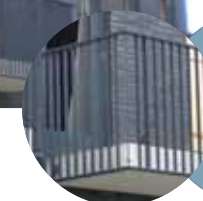


Stationsgebouw.

Heiloo

Architect: De Vries Uitterhoeve Architecten, Alkmaar
Opdrachtgever: Bouwbedrijf De Vries
Uitvoering: 2008
Realisatie: Balkonhekwerken en doorvalbeveiliging.

Producten: Balkonhekwerk met stripstaal. (Staal)





Appartemententoren.

Kluut
1616 GJ Hoogkarspel

Architect: Zeeman Architecten
Opdrachtgever: Henselmans
Uitvoering: 2007-2008
Realisatie: Balustrades en gevel van streekmetaal panelen in kaders.

Product: **MD Streekmetaal** type MD 45.15(13,4).5 (2 mm) Aluminium.



City Campus Max.

Rotonde Europaplein Utrecht

Architect: Klunder Architecten
Opdrachtgever: Rollercate
Uitvoering: 2007
Realisatie: Franse balkonhekwerken.

Product: Franse balkonhekwerken. (Staal)



Appartementencomplex.

Leeuwarden

Architect: A. Wijbenga Architecten
Opdrachtgever: Koopmans Bouw
Uitvoering: 2007
Realisatie: Balkonhekwerken balustrade.

Producten: Balkonhekwerk met glas. (Staal)



Kawasaki Europe N.V..

Jacobus Spijkerdreef 1-3
2132 PZ Hoofddorp

Architect: Austin Nederland
Opdrachtgever: Austin Nederland
Uitvoering: 2006
Realisatie: Gevelcassettes van streekmetaal.

Product: **MD Streekmetaal** type MD 110.50.18 (3 mm) Staal.



Appartementencomplex. Kampen

Architect: De Velde Architecten
Opdrachtgever: Felix Bouw
Uitvoering: 2006
Realisatie: Balkonhekwerken, traphekwerken en doorvalbeveiliging.

Product: Balkonhekwerk met glas. (Staal)



26 Waterwoningen. Wateringen

Architect: HTV Architecten
Opdrachtgever: Kastelein Bouw
Uitvoering: 2006
Realisatie: Balkonhekwerken, privacyschermen, trellis en trappen.

Product: MD Luifels met glas.



Schie-oevers. Multatulistraat 28 3027 Rotterdam

Architect: Mecanoo Architecten
Opdrachtgever: IJsselbouw
Uitvoering: 2006
Realisatie: Erfafscheiding met hekwerk.

Product: **MDAlberi** (Staal)



Sport Campus Leidsche Rijn. Maartvlinder 11 Utrecht

Architect: Wiel Arets Architects
Opdrachtgever: Van Wijk Nieuwegein
Uitvoering: 2005
Realisatie: Erfafscheiding en schuifpoort met strekmetaal.

Product: **MDStrekmetaal** type MD 200.75(80).24 (3 mm) Staal.
Kader strip 50x8mm





Appartementencomplex.

Berkel Enscht

Architect: Hilberink Bosch architecten
Opdrachtgever: Pleijsier Bouw
Uitvoering: 2005
Realisatie: Balkonhekwerken, privacyschermen, toegangsdeuren en glasvloerconstructie.

Producten: Balkonhekwerk en balustrades met stripstaal. (Staal)



Vondelparc.

Vondelstraat
3522 DA Utrecht

Architect: Mecanoo Architecten
Opdrachtgever: Mauriks Groot-Amers
Uitvoering: 2005
Realisatie: Hekwerk met takken.

Product: **MDAlberi** (Staal)

Metadecor
spoorstraat 43
8271 RG IJsselmuiden
T. (038) 331 81 81
F. (038) 33105 39
info@metadecor.nl
www.metadecor.nl